

- LEGENDA:**
- zawór wentylacyjny nawiewny, wymiar wg zestawienia materiałów
 - zawór wentylacyjny wylotowy, wymiar wg zestawienia materiałów
 - nawiewnik wirowy ze skrzyżką rozprężną, wymiar wg zestawienia materiałów
 - wylotnik wirowy ze skrzyżką rozprężną, wymiar wg zestawienia materiałów
 - kratka wentylacyjna nawiewna, wymiar wg zestawienia materiałów
 - kratka wentylacyjna wylotowa, wymiar wg zestawienia materiałów
 - klasa p, poz. jednospłaszczyznowa o wymaganej odporności ogniowej przegrody
 - zawór p, poz.
 - transformowa kratka peczęniąca wraz z kratkami maskującymi
 - tłumik akustyczny
 - przepustnica powietrza
 - przepustnica powietrza z silownikiem
 - króciec osłonięty ze stali ocynkowanej
 - oznaczenie cząstek spodu przewodu nieizolowanego
 - oznaczenie wymiarów kanałów
 - kratka transformowa w drzwiach o min. powierzchni netto A(0) 0,22m²
 - nawietznak okienny wraz z wymaganym przepływem powietrza
 - swobodny przepływ powietrza
 - podłączenie elastyczne izolowane termicznie i akustycznie
 - kierunek przepływu powietrza
 - oznaczenie linii przekroju
 - nazwa linii wentylacyjnej
 - projektowana grubość izolacji termicznej

Opis pomieszczeń

Nr pom.	1.1	- numer pomieszczenia
Nazwa pom.	PA44	- nazwa pomieszczenia
Nawiew	300	m³/h - ilość pow. naw. do pomieszczenia
Wylot	300	m³/h - ilość pow. wyl. z pomieszczenia

KLASY SZCZELNOŚCI KANAŁÓW:
 Klasy szczelności kanałów wentylacyjnych wg norm:
 PN-EN 12237:2005 - Wentylacja budynków - Sieć przewodów - Wytrzymałość i szczelność przewodów z blachy o przekroju kołowym
 PN-EN 1507:2007 - PN-EN 1507 - Wentylacja budynków - Przepływy wentylacyjne blachy o przekroju prostokątnym - Wymagania dotyczące wytrzymałości i szczelności

OZNACZENIA:

LNW...	CENTRALA WENTYLACYJNA
LWD...	WENTYLATOR LINII WYLWIEWAJ. WENTYLACJI BYTOWEJ
PS...	PRZEPUSZCZNIK Z SILOWNIKIEM
CZ	CZERNIWA
WR	WYRZUTNIA

- UWAGI:**
- Przed przystąpieniem do realizacji sprawdzić wszystkie elementy i istotne wymiary na budowie.
 - Projekt rozpatrywać łącznie z projektami pozostałych branż.
 - Rysunki należy rozpatrywać łącznie z opisem technicznym i zestawieniami materiałów.
 - Instalacje należy wyposażyć w niezbędne układy automatyki i sterowania.
 - Przebiegi instalacji przez przegrody wydzielenia pożarowego zabezpieczyć do wymaganej odporności ogniowej.
 - Całość robót wykonywać zgodnie z aktualnymi przepisami prawa budowlanego, przepisami BHP, ppod, przepisami o "Warunkach technicznych wykonania i odbioru instalacji COBRTI INSTAL" właściwymi dla danej instalacji.
 - Przed zamontowaniem elementów należy sprawdzić wszystkie niezbędne wymiary na budowie.
 - Instalacje na rysunkach pokazano z izolacjami.
 - Różne na rzucie podane są względem wykończonej posadzki danej kondygnacji.
 - Różne kanałów odnoszą się do kanału nieizolowanego (spód kanału).
 - Instalacje prowadzone na wierzchu wymagają starannego wykończenia.

OTWORY REWIZYJNE:
 Między otworami rewizyjnymi nie powinny być zamontowane więcej niż dwa kolana o kącie większym niż 45°, a w przewodach poziomych odległość między otworami rewizyjnymi nie powinna być większa niż 10 m.

Minimalne wymiary otworów rewizyjnych w przewodach o przekroju kołowym wg PN-EN 12097:2007

ŚREDNICA PRZEWODU (mm)	MINIMALNE WYMIARY OTWORU REWIZYJNEGO W ŚCIĄŻCE PRZEWODU (mm)	
d	A	B
100-4-200	180	80
200-4-315	200	100
315-4-500	300	200
4-500	400	300

Minimalne wymiary otworów rewizyjnych w przewodach o przekroju prostokątnym wg PN-EN 12097:2007

WYMIAR BOKU PRZEWODU (mm)	MINIMALNE WYMIARY OTWORU REWIZYJNEGO W ŚCIĄŻCE PRZEWODU (mm)	
s	A	B
<200	300	150
200-4-500	400	200
>500	500	400

1) Otwór rewizyjny jako wiaz, gdy czyszczenie związane jest z wejściem do wnętrza przewodu

2) Otwór rewizyjny jako wiaz, w którym wykonano otwór rewizyjny

3) Otwór rewizyjny jako wiaz, gdy czyszczenie związane jest z wejściem do wnętrza przewodu

ZASTRZEŻENIA PRAWNE
 Niniejsze opracowanie stanowi dzieło autorskie i podlega ochronie zgodnie z Ustawą z dnia 04.02.1994 r. o Prawie autorskim i prawach pokrewnych (Dz.U. 1994 nr 24 poz. 83).
 Biuro projektowe nie odpowiada za wykorzystanie nieautoryzowanych i niepełnych wersji projektu. Wszystkie rysunki projektu będą rozpisywane razem z odpowiednimi opracowaniami branżowymi. Jako całość projektu należy rozumieć opracowania projektowe w formie rysunkowej i dokumentację opisową.
 Nieostateczne oddalenie od zatwierdzonego projektu budowlanego lub innych warunków pozwolenia na budowę nie wymaga uzyskania decyzji o zmianie pozwolenia na budowę zgodnie z art. 36a, ust. 5 prawa budowlanego!

Inwestycja Budowa siedziby Instytutu Historii Sztuki i Wydziału Nauk o Sztuce Uniwersytetu im. Adama Mickiewicza	
Nazwa obiektu budowlanego	
Budynek szkolnictwa wyższego	
Zamawiający Uniwersytet im. Adama Mickiewicza w Poznaniu, ul. H. Wieniawskiego 1, 61-712 Poznań	Branża Sanitarna Numer rysunku
Adres budowy ul. Wieniawskiego 3, 61-712 Poznań	PT-IWM-03
Stadium Projekt techniczny	Skala 1:50
Instalacja wentylacji mechanicznej bytowej - wysoki parter - budynek A	
Projektant mgr inż. Jarosław Hernes	Data sporządzenia rysunku 27.05.2025
Opracowujący mgr inż. Maciej Łączny	Data sprawdzenia rysunku 27.05.2025
Sprawdzający dr inż. Tomasz Pawłowski	
Strona	

SPA BIURO PROJEKTÓW
 SPÓŁKA Z OGRANICZONĄ ODPOWIEDZIALNOŚCIĄ
 SPÓŁKA KOMANDYTYWOWA
 ul. Podłaska 13, 66-623 Poznań
 telefon 048 61 848430
 e-mail: spa@spa-sdrowki.pl

Nr pom. A.1.02
 Nazwa pom. Sala seminaryjna II
 Nawiew 990 m³/h
 Wylot 990 m³/h

Nr pom. A.1.01
 Nazwa pom. Przestrzeń integracyjna
 Nawiew 180 m³/h
 Wylot 180 m³/h

Nr pom. A.K.1.1
 Nazwa pom. Klatka schodowa
 Nawiew 290 m³/h
 Wylot TRANSFER m³/h

Nr pom. A.1.03
 Nazwa pom. Toaleta d. - przedsiönek
 Nawiew 40 m³/h
 Wylot TRANSFER m³/h

Nr pom. A.1.04
 Nazwa pom. Kabina WC d.
 Nawiew TRANSFER m³/h
 Wylot 50 m³/h

Nr pom. A.1.10
 Nazwa pom. Komunikacja
 Nawiew 170 m³/h
 Wylot 70 m³/h

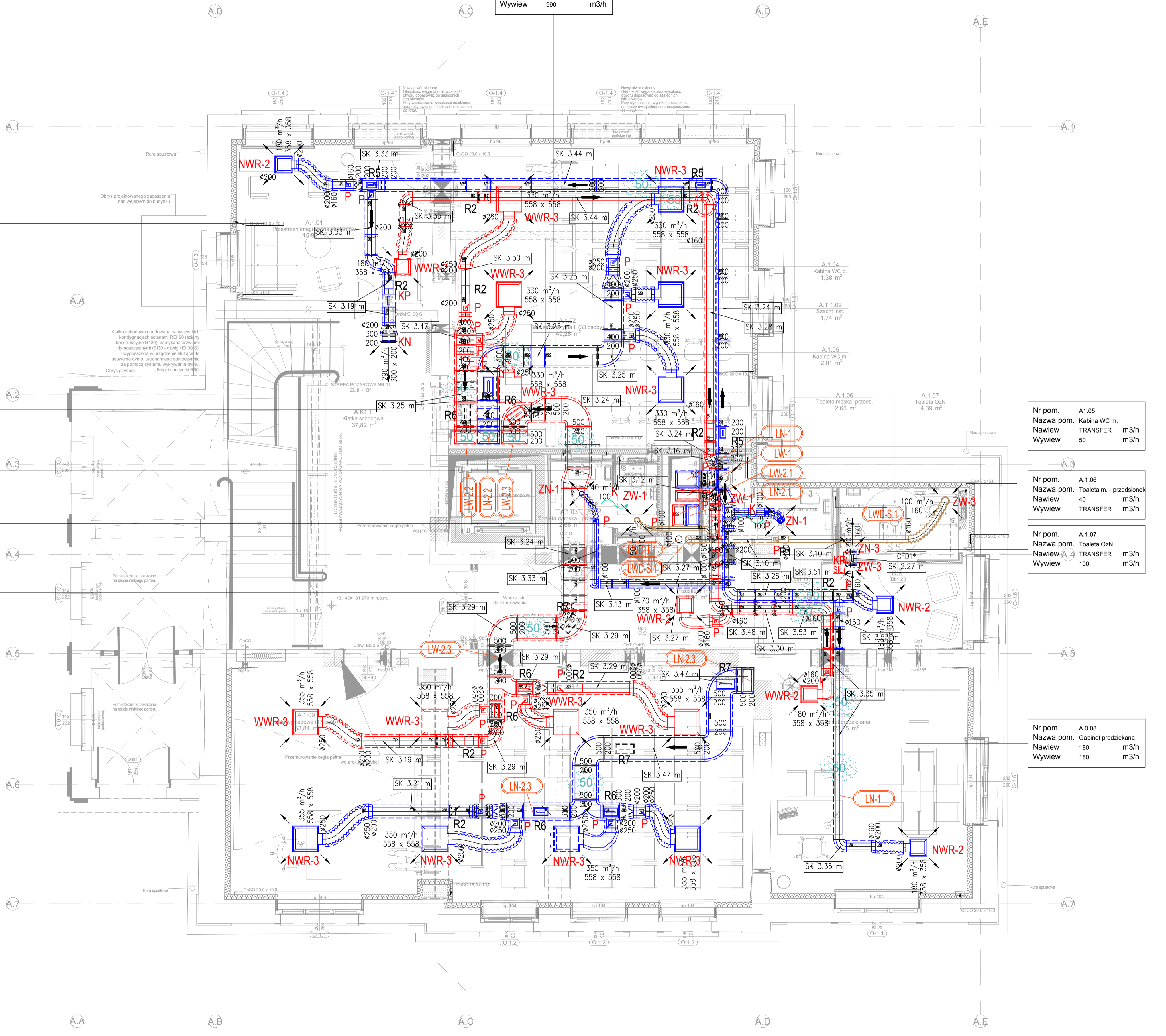
Nr pom. A.1.09
 Nazwa pom. Sala wykładowa
 Nawiew 1410 m³/h
 Wylot 1410 m³/h

Nr pom. A.1.05
 Nazwa pom. Kabina WC m.
 Nawiew TRANSFER m³/h
 Wylot 50 m³/h

Nr pom. A.1.06
 Nazwa pom. Toaleta m. - przedsiönek
 Nawiew 40 m³/h
 Wylot TRANSFER m³/h

Nr pom. A.1.07
 Nazwa pom. Toaleta OzN
 Nawiew TRANSFER m³/h
 Wylot 100 m³/h

Nr pom. A.0.08
 Nazwa pom. Gabinet prodziokana
 Nawiew 180 m³/h
 Wylot 180 m³/h



Nowy obrót elementu...
 Nowy obrót elementu...